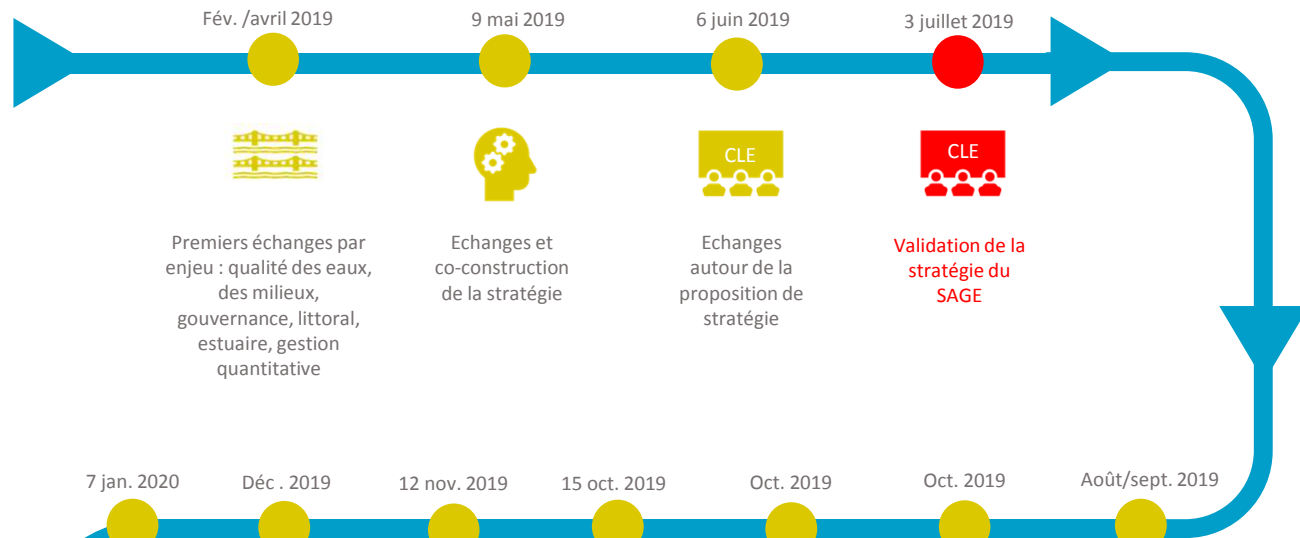


Révision du SAGE Estuaire de la Loire : un projet concerté

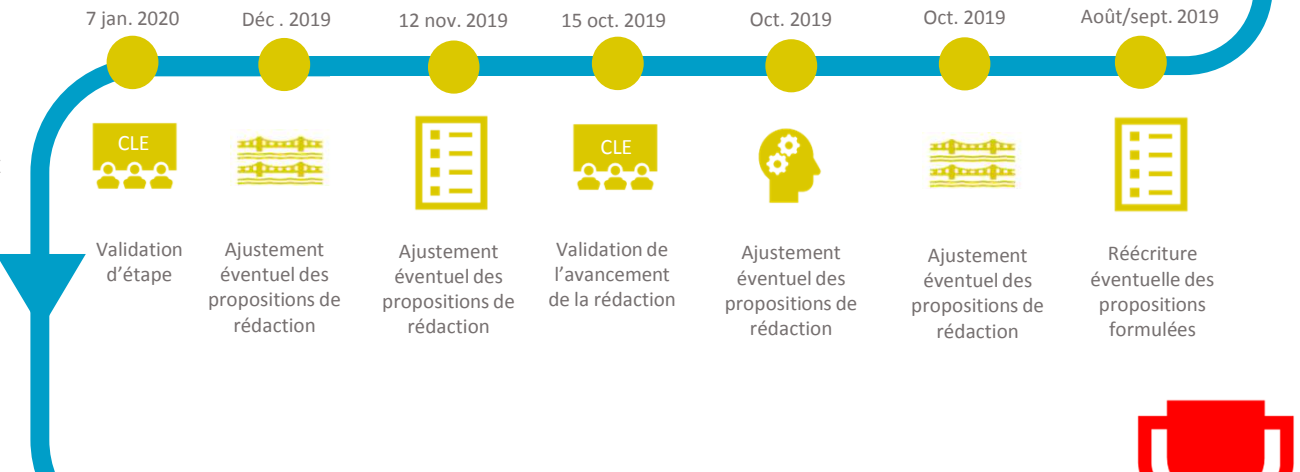
RÉFLEXION STRATÉGIQUE

Concertation et échanges autour du SAGE de 2009, des pistes identifiées dans l'état des lieux et le diagnostic 2018 et des ambitions de la CLE pour le SAGE révisé.



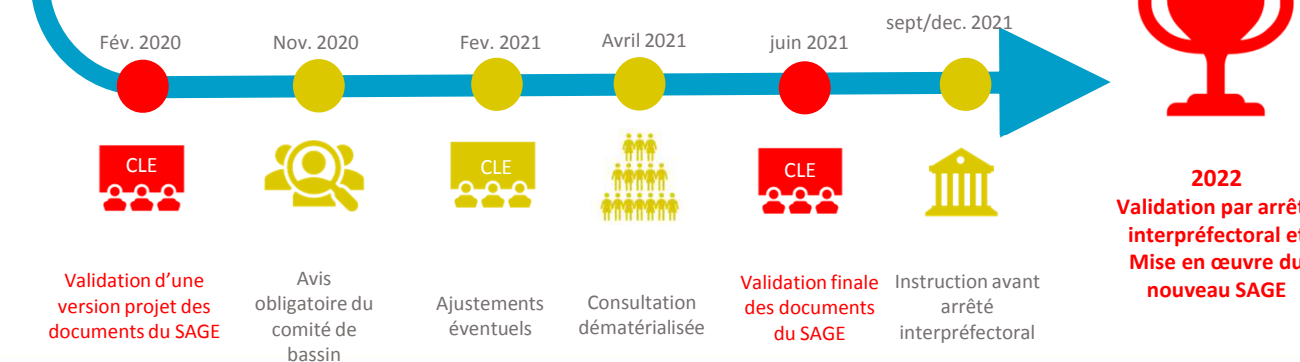
RÉDACTION

Rédaction des différents documents du SAGE : PAGD, règlement, atlas cartographique, évaluation environnementale.



DERNIÈRES VALIDATIONS

Consultations réglementaires et ultimes ajustements.



Acteurs associés



Commission locale de l'eau



Équipe technique du SYLOA

Coordination de la démarche



Commissions thématiques - Elus et techniciens -

Communes, structures référentes, syndicats de bassin versant, EPCI, acteurs de l'eau, services de l'Etat, Agence de l'eau.



Comité technique - Techniciens -

Membres du Syloa, syndicats de bassin versant, Agence de l'eau, services de l'Etat, acteurs économiques, associations et personnes qualifiées.



Comité de relecture - Elus et techniciens -

Agence de l'eau, services de l'Etat, acteurs économiques, élus, associations, et, en fonction des thématiques, personnes qualifiées.



Consultation des instances

Région, Départements, chambres consulaires, communes et leurs groupements compétents, Conseil maritime de façade, comité de bassin, EPTB, CLE des SAGE voisins.



Grand public



Préfectures