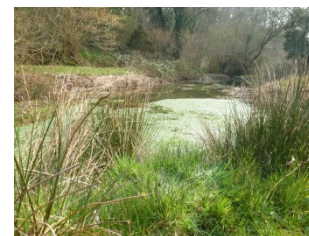




La Vallée du Pontreau

Mardi 9 avril 2013



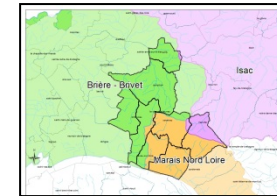
La Communauté de Communes

- Elle s'étend sur 3 bassins versants :

⇒ Bassin versant Brière-Brivet

⇒ Bassin versant de l'Isac (affluent de la Vilaine)

⇒ Bassin versant des Marais Nord Loire



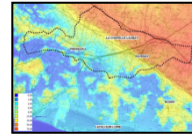
- Elle se situe sur le périmètre de deux SAGEs

⇒ Le Sage Estuaire de la Loire

⇒ Le Sage Vilaine



- le Sillon de Bretagne



- Savenay : secteur urbanisé
situé entre la N171 et la voie ferré



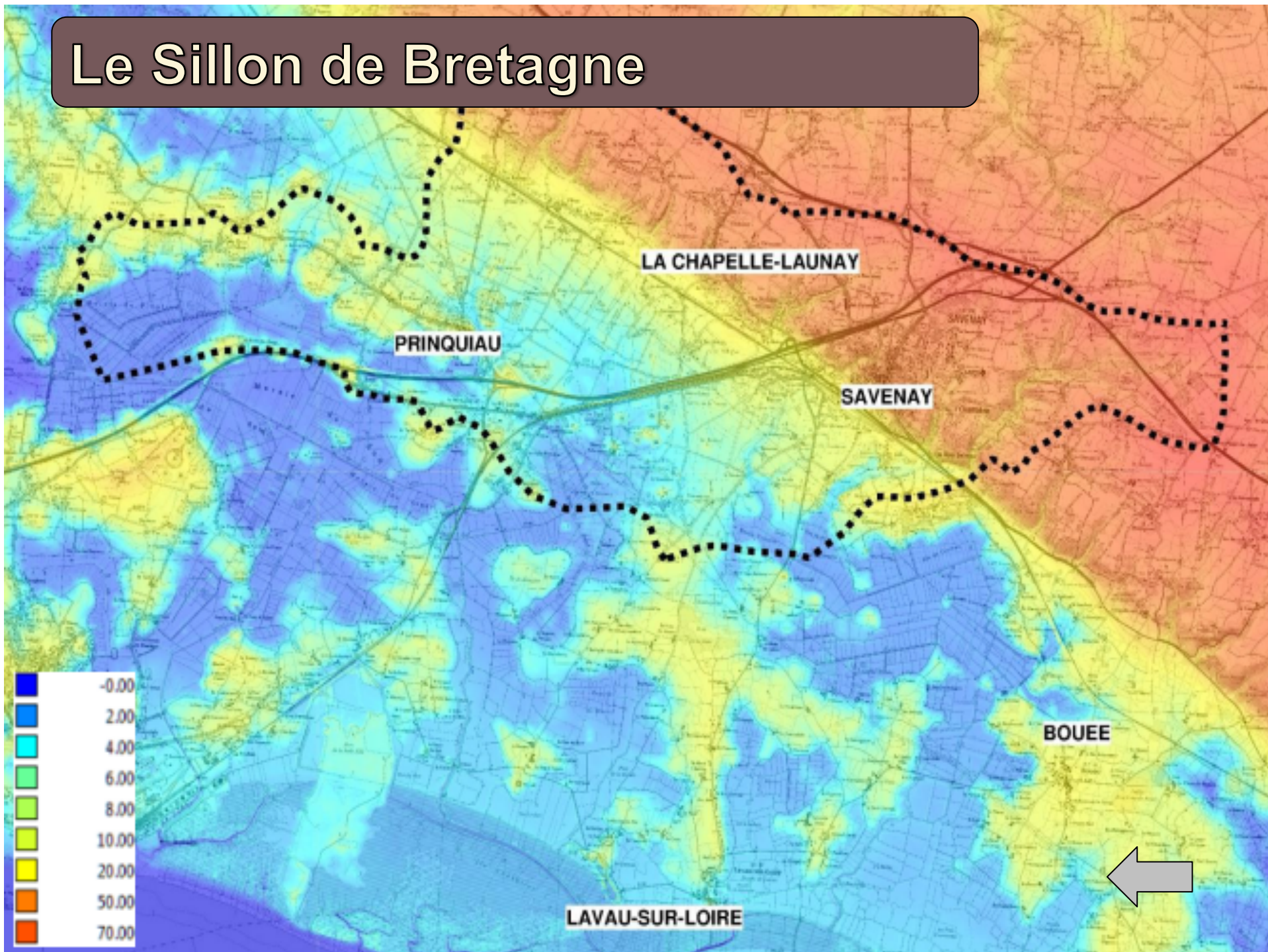
Merci pour votre attention

N'oublier pas vos bottes !!



01/02/2013

Le Sillon de Bretagne



La Vallée du Pontreau

