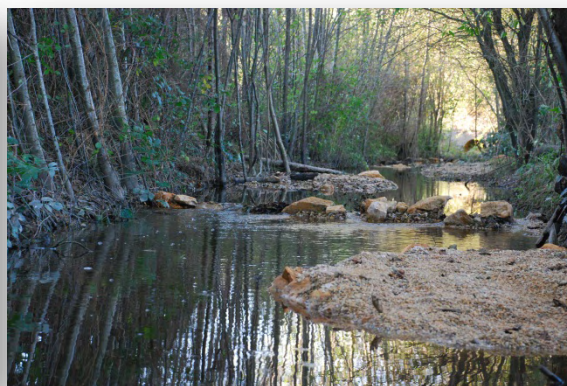
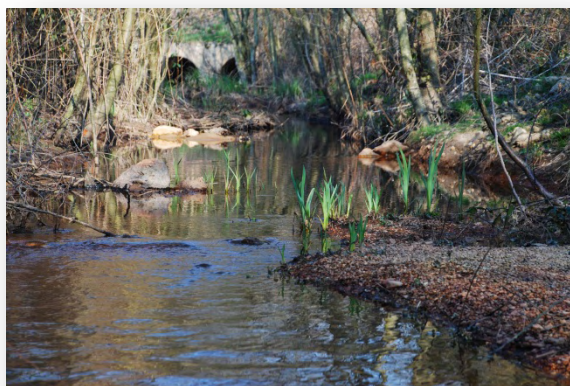


Réhabilitation du ruisseau de Pont-Martin



Cours d'eau Pourquoi et comment les restaurer?

Les Rendez-vous du SAGE

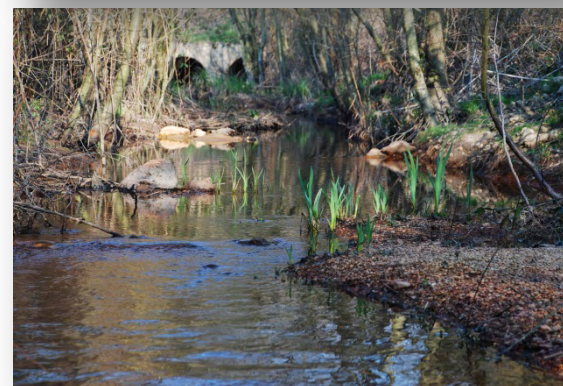
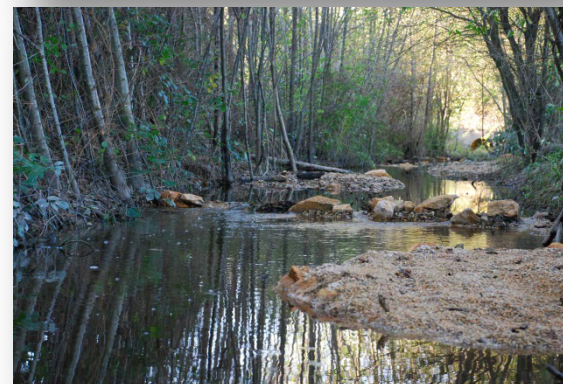
Mardi 9 avril 2013 / MALVILLE

- 1 – Localisation
- 2 – Etat des lieux et objectifs
- 3 – Travaux de restauration
- 4 – Bilan provisoire et perspectives

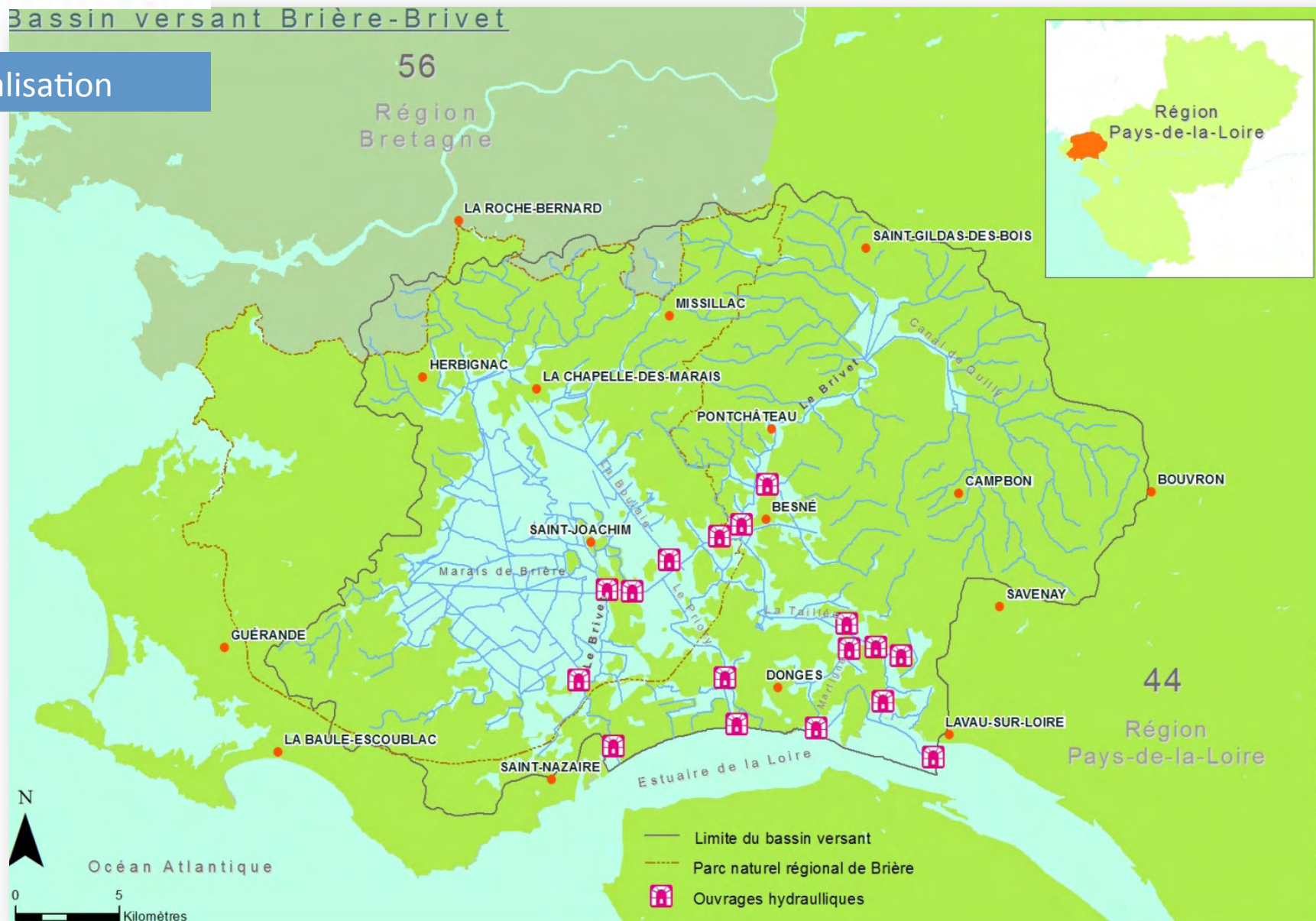
Cours d'eau Pourquoi et comment les restaurer?

Les Rendez-vous du SAGE

Mardi 9 avril 2013 / MALVILLE



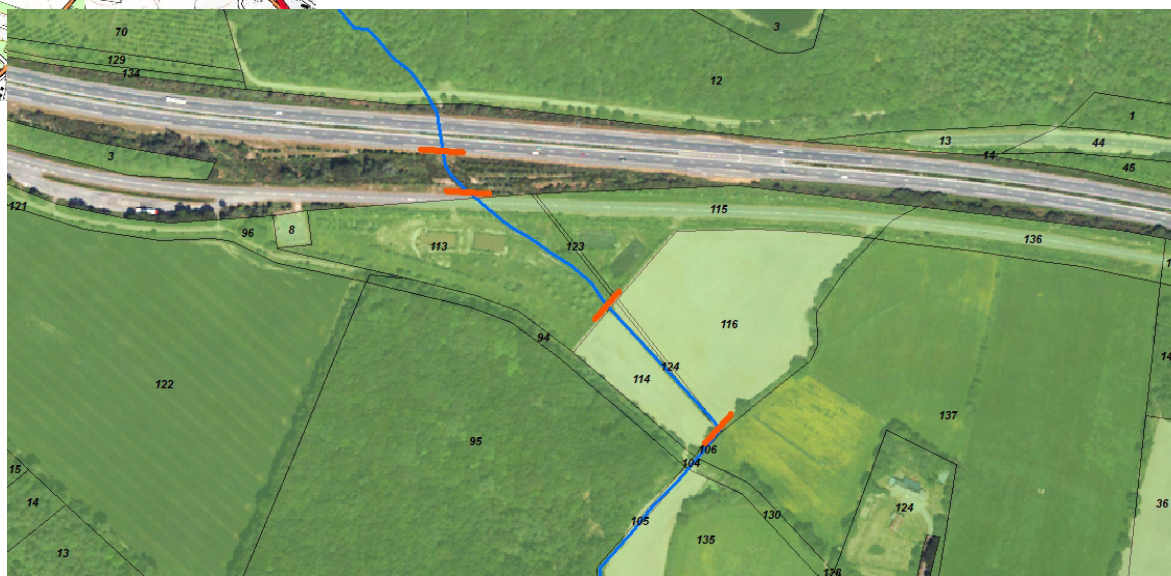
1 – Localisation



1 – Localisation



- Sources sur le Département du Morbihan à Nivillac
- Chemine en grande partie sur la commune de Missillac
- Alimente les marais de Brière
- Ruisseau en majeure partie cadastré (propriété communale, ex-AFR)



2 – Etat des lieux et objectifs

- Ruisseau fortement dégradé au regard des objectifs de la DCE :
 - Berges et ripisylve
 - Berges dégradées (piétinement des animaux, érosion...)
 - Mauvais état voire absence de végétation rivulaire
 - Lit mineur
 - Colmatage et envasement (absence de dynamique)
 - Débit et continuité
 - Assecs précoces et prolongés
 - Ouvrages et obstacles à la continuité (busages, radiers de ponts...)
- Ruisseau ayant subi de profondes modifications :
 - Ruisseau recalibré (élargi et surcreusé)
 - Ruisseau rectifié (« mis droit »)
- CTMA Brière-Brivet 2011-2015 :
 - Travaux d'entretien et de restauration de la ripisylve
 - Fourniture et pose de clôtures et d'abreuvoirs
 - Aménagement de passages à gués
 - Travaux de restauration de la continuité écologique
 - **Travaux de restauration de la morphologie du lit mineur**



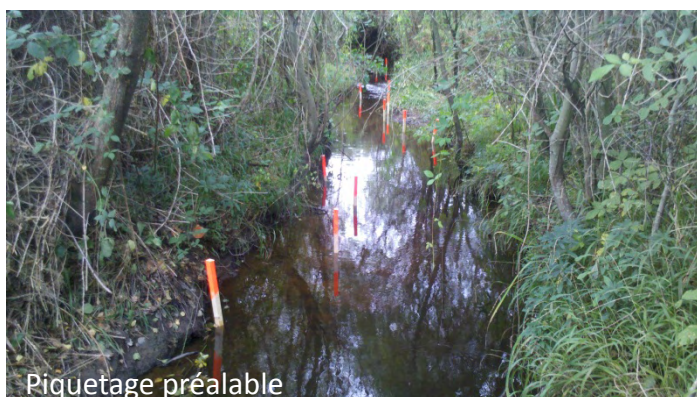
2 – Etat des lieux et objectifs

- **Chantier expérimental morphologie**
 - 1^{er} chantier sur le bassin versant > **chantier « test »**
 - Chantier pour communiquer > **chantier « vitrine »**
 - **Accord du propriétaire + accès**
- **Travaux sur environ 200 m sur terrains de la DIROuest :**
 - Tronçon n°1 : délaissé RN 165
 - Tronçon n°2 : 4 bassins de rétention de RN165
- **Objectifs :**
 - rehausser et resserrer la lame d'eau (ruisseau très élargi et surcreusé)
 - Augmenter les capacités de débordements en période de crues et de maintien des niveaux d'eau en période d'étiage (éviter les assecs)
 - Diversifier les habitats (piscicole et macrofaune invertébré)



3 – Travaux de restauration

- **Recharge et diversification des habitats et des écoulements :**
 - Aménagements bois
 - Recharge en granulats
- **Note technique + réunion préalable sur site :** ONEMA, DDTM 44, Fédération de Pêche 44, GIP Loire Estuaire (ASTER), DIROuest
- **Intervention préalable : travaux de ripisylve (fin septembre – début octobre)**
 - Entretien (réouverture légère du milieu)
 - Trouées réalisées tous les 20-25 mètres pour la recharge en granulats
- **Préparation de chantier :**
 - Visite préalable des carrières locales + choix des matériaux
 - Piquetage du cours d'eau
- **Entreprise retenue :** Entreprise JEAN-DANIEL TILLY (56)



3 – Travaux de restauration

• Travaux réalisés :

- TRONCON N°1 / Délaié RN 165 (secteur très encaissé – 50 m) :
 - 2 épis déflecteurs + 2 fascines
 - Diversification en blocs
- TRONCON N°2 / Bassins de rétention (secteur avec accès de part et d'autre du ruisseau – 150 m) :
 - 2 épis déflecteurs + 2 fascines
 - Recharge en granulats sur toute la longueur (hauteur moyenne de 20 cm)
 - Recharge ponctuelle en granulats
 - Diversification en blocs

• Matériaux utilisés :

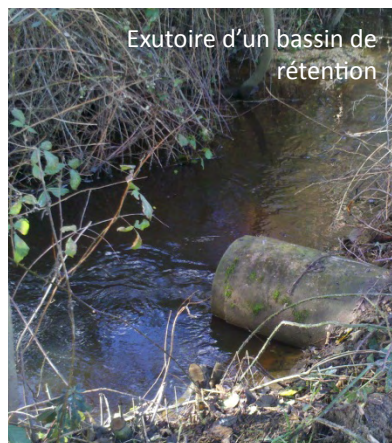
- BOIS : pieux châtaigniers et branchage des saules issus du traitement préalable de la ripisylve
- Granulats (issus d'une carrière à Missillac, à environ 2 km) :
 - Graviers 4/10 mm (environ 20%)
 - Galets 20/60 mm (environ 60%)
 - Blocs > 200 mm (environ 20%)

Alluvionnaire siliceux



4 – Bilan provisoire et perspectives

- Quelques chiffres :
 - 60 piquets de châtaigniers (80 mm x 1,50 m)
 - 8 aménagements bois : 4 épis déflecteurs + 4 fascines
 - 42 tonnes de granulats (3 à 4 camions type 6x4)
 - 9 heures de tracteur
 - 12 heures de main d'œuvre
 - Au total, environ 2 jours de travail à 3 équivalents temps plein (1 agent entreprise + 2 agents SBVB)
 - Coût = 2 000 € TTC (dont environ 800 € de granulats) soit environ 10 € TTC/ml
- Les points importants :
 - Forte implication du maître d'ouvrage dans la définition, préparation et suivi des travaux
 - La présence des exutoires (busages) des bassins de rétention et la remontée de la lame d'eau
 - Les conditions d'accès et le remise en état du site et des alentours



Exutoire d'un bassin de rétention



Accès et Zone de stockage des granulats



Passages des engins lors de la recharge en granulats

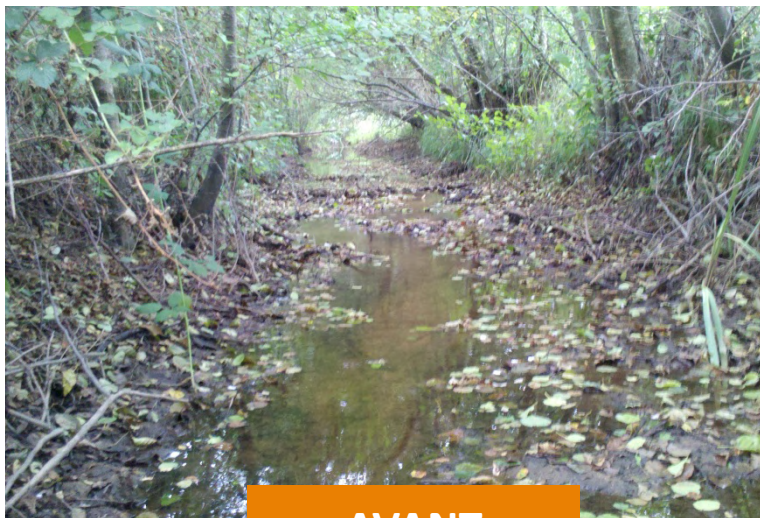


4 – Bilan provisoire et perspectives

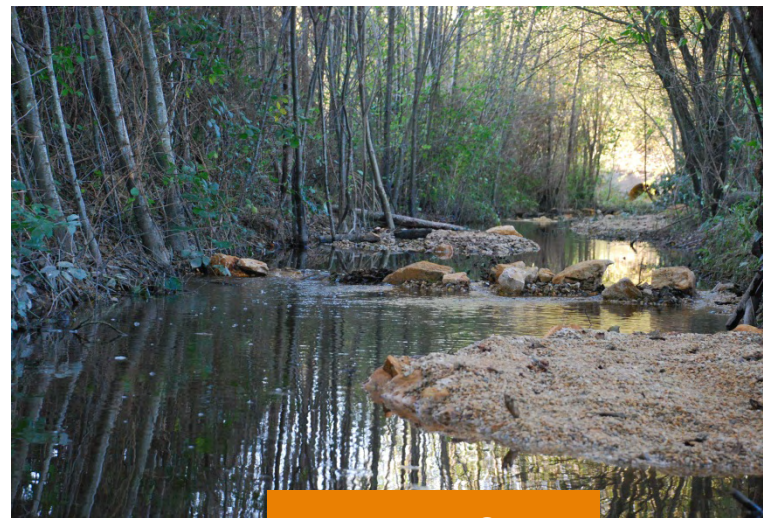
- Les perspectives :
 - Suivre l'évolution des aménagements en crues et en période d'étiage
 - Possibilité de réajuster certains aménagements
 - Atterrissement des zones confortées
 - Reprise de la végétation, etc...
 - Faire visiter le site pour communiquer (« chantier vitrine »)
Ex : consultation SDAGE « L'eau vous consulte » jeudi 11 avril à 18h30 à Missillac
 - Poursuivre les travaux sur la partie aval sur environ 300 m le long de parcelles agricoles :
 - Contexte différent
 - Gabarit du ruisseau différent : non élargi mais fortement incisé (profil d'un fossé)
 - Travaux projetés :
 - Retalutage des berges
 - Recharge en granulats
 - Plantations
 - Pose de clôture + abreuvoir



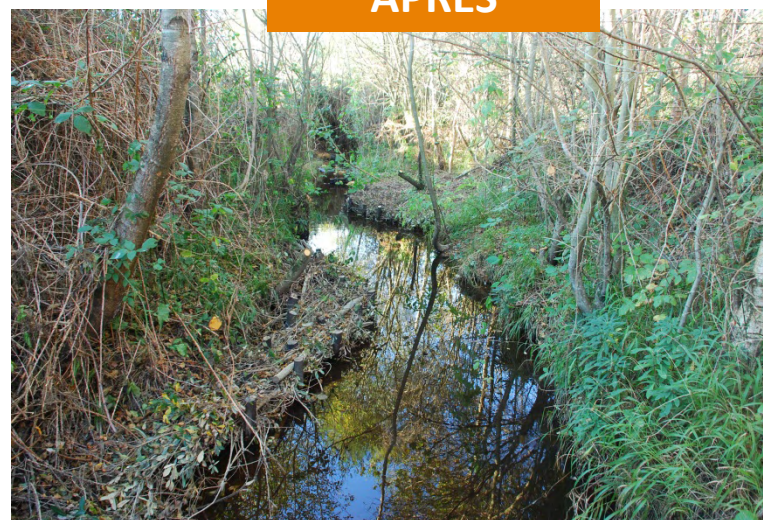
4 – Bilan provisoire et perspectives



AVANT



APRES





Merci!!



** épreintes : excréments de la Loutre (Indices de présence déposés sur des endroits stratégiques jouant un rôle essentiel dans la communication olfactive entre individus*