

Organisation territoriale de la gestion de l'eau et des milieux aquatiques sur le territoire du SAGE Estuaire de la Loire



Le territoire

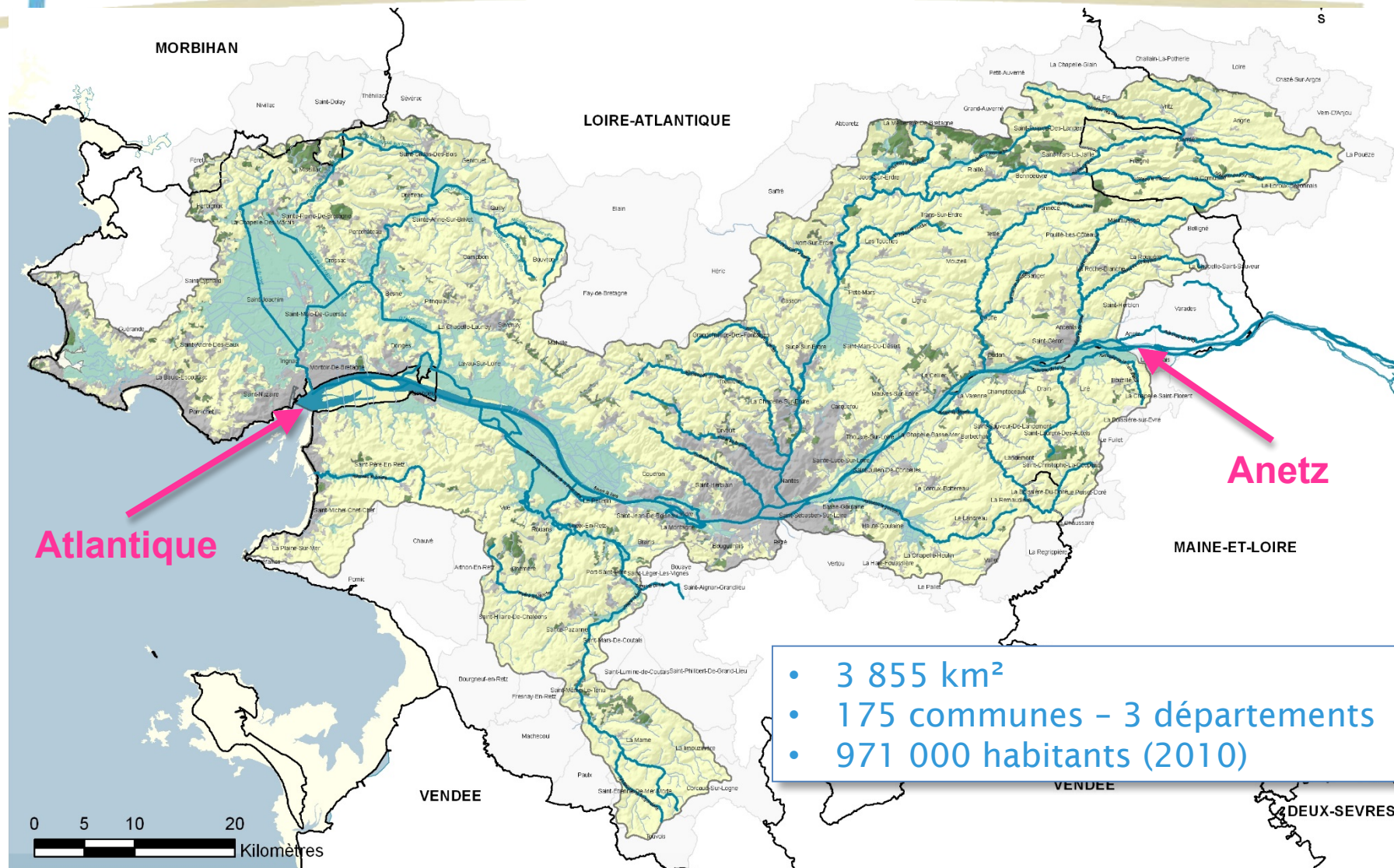


Schéma organisationnel du SAGE

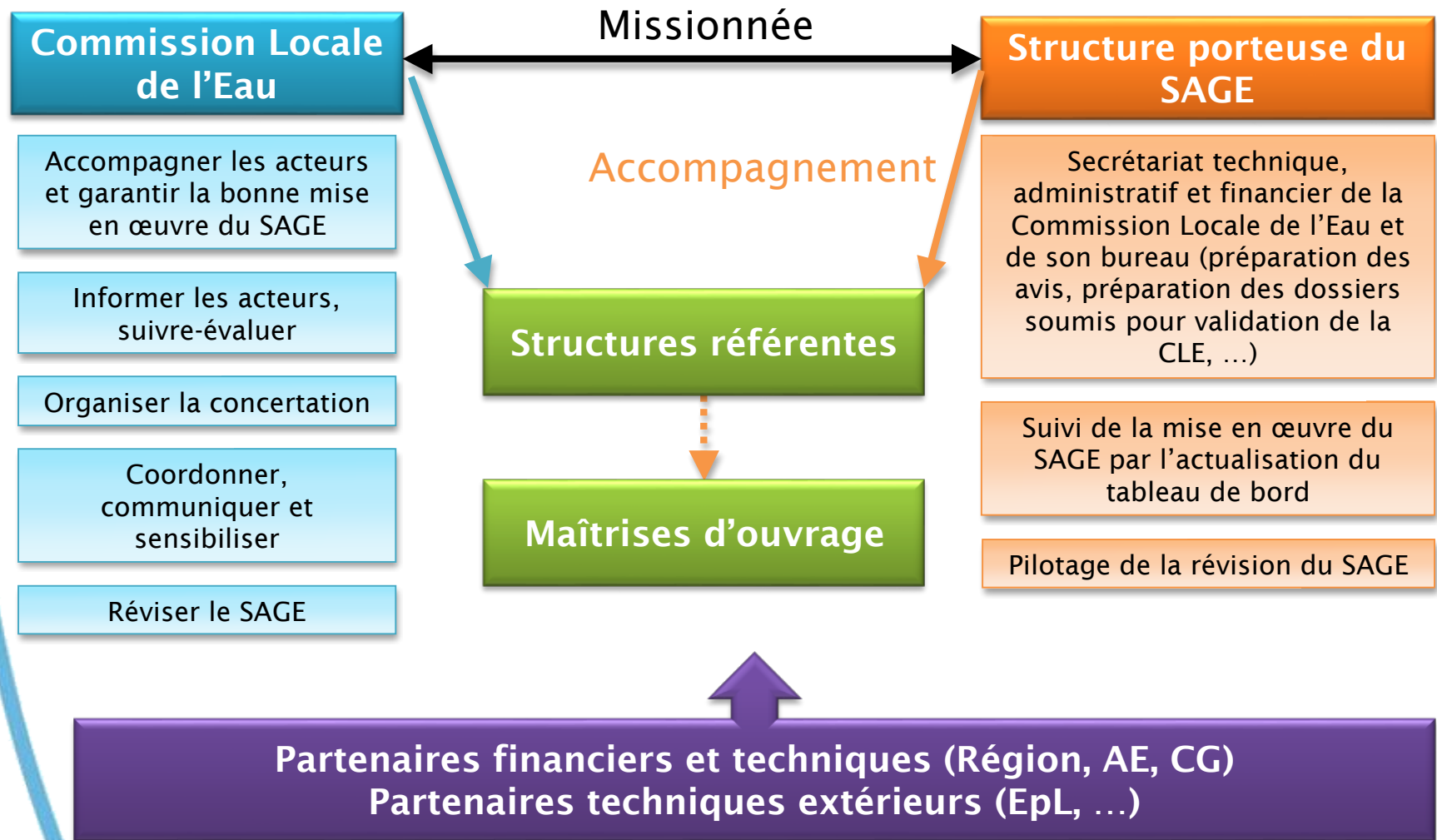


Schéma organisationnel du SAGE

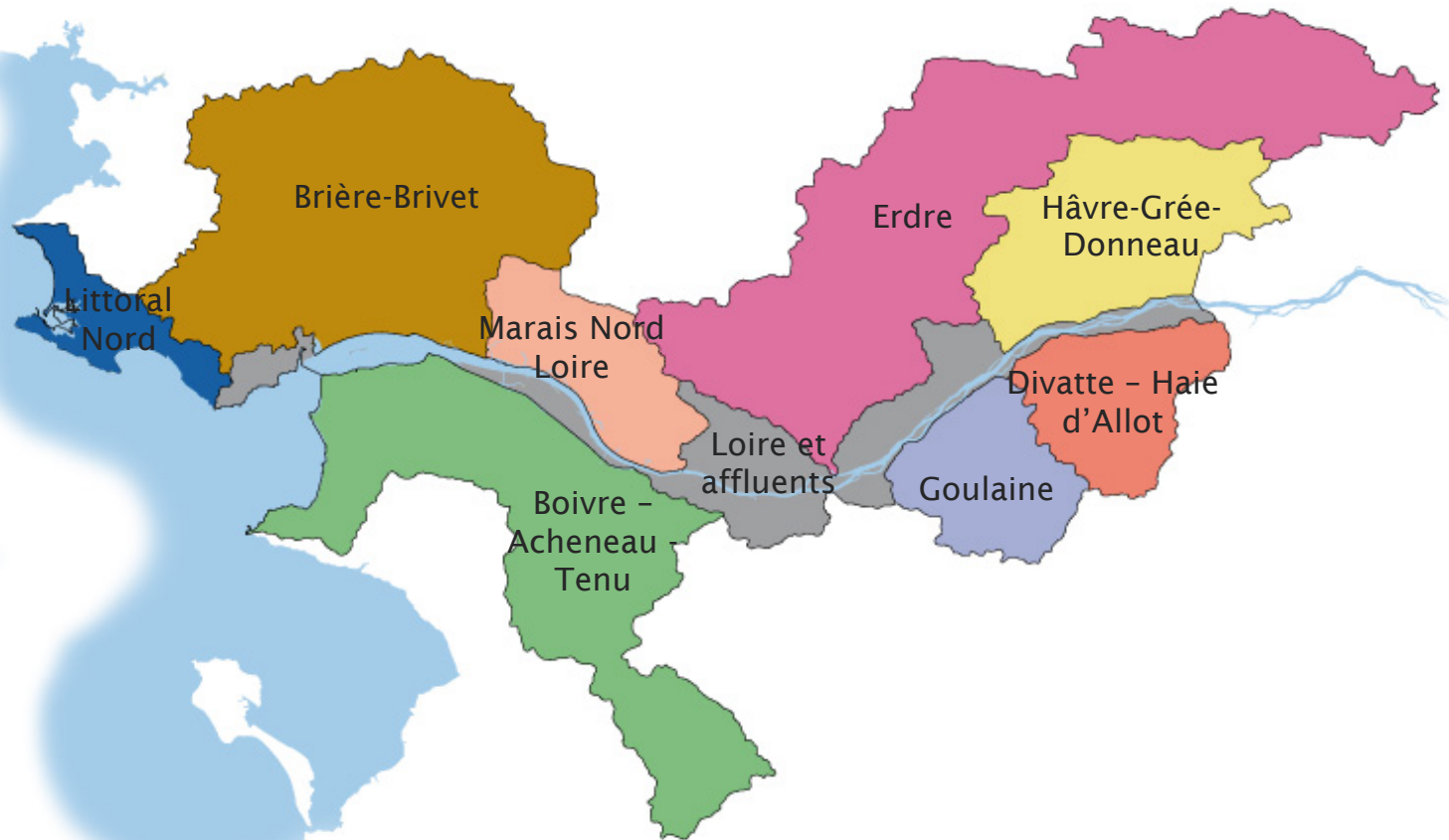
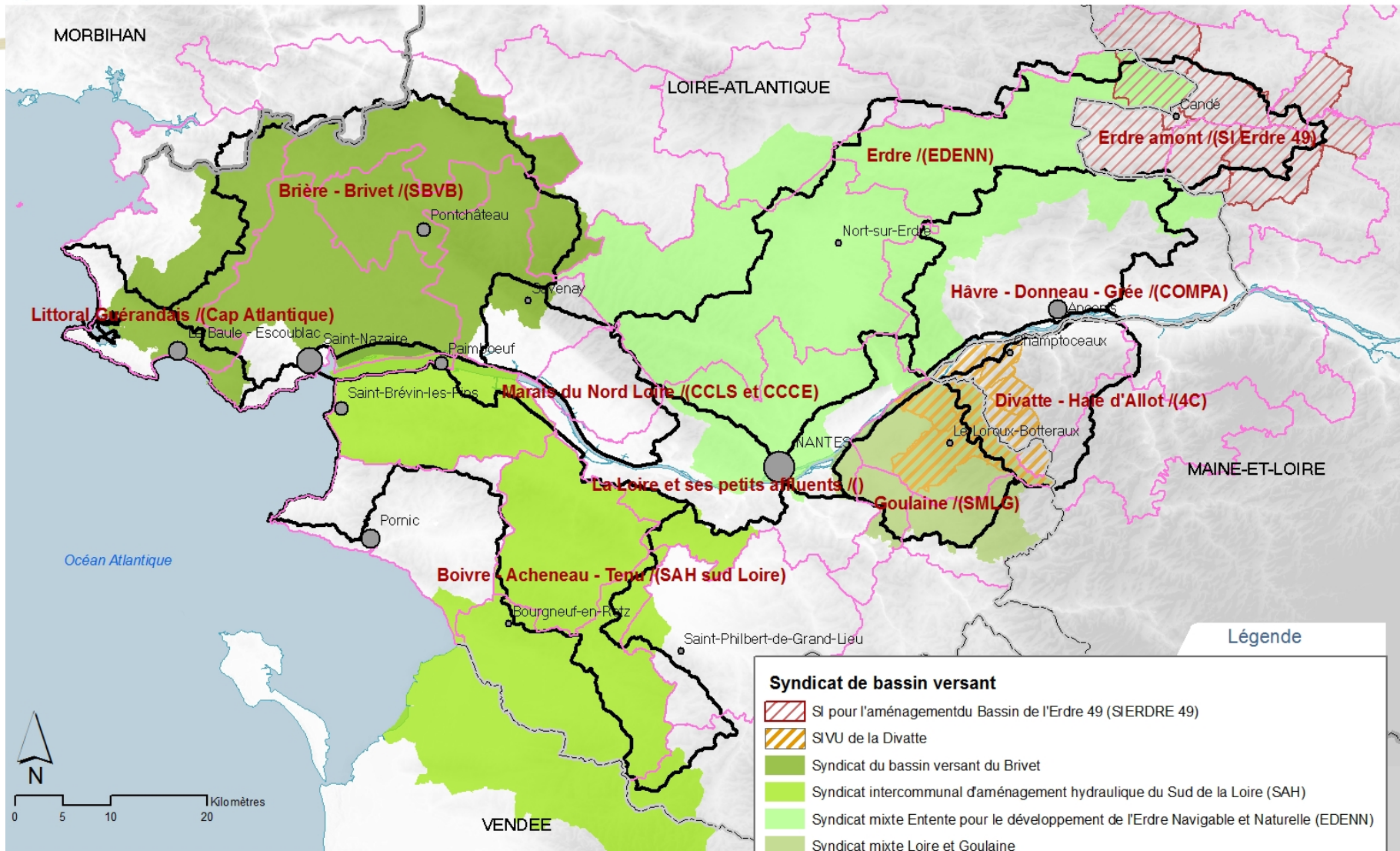
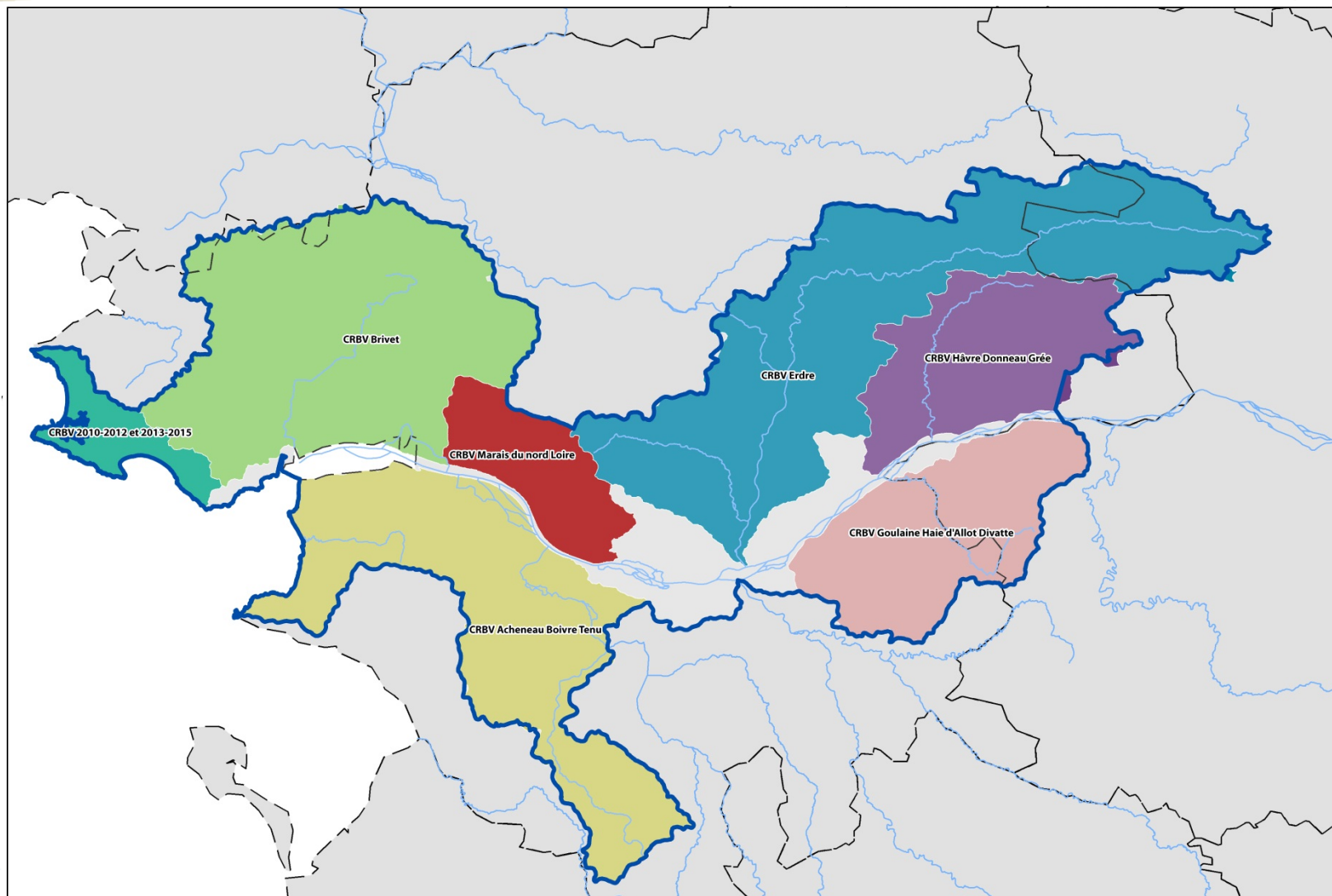


Schéma organisationnel du SAGE



Sources : BD Alt - IGN, GIP Loire Estuaire
 Réalisation : Cellule d'animation du SAGE Estuaire de la Loire, 2014

Contrat Régional de Bassin Versant



Contrat territoriaux

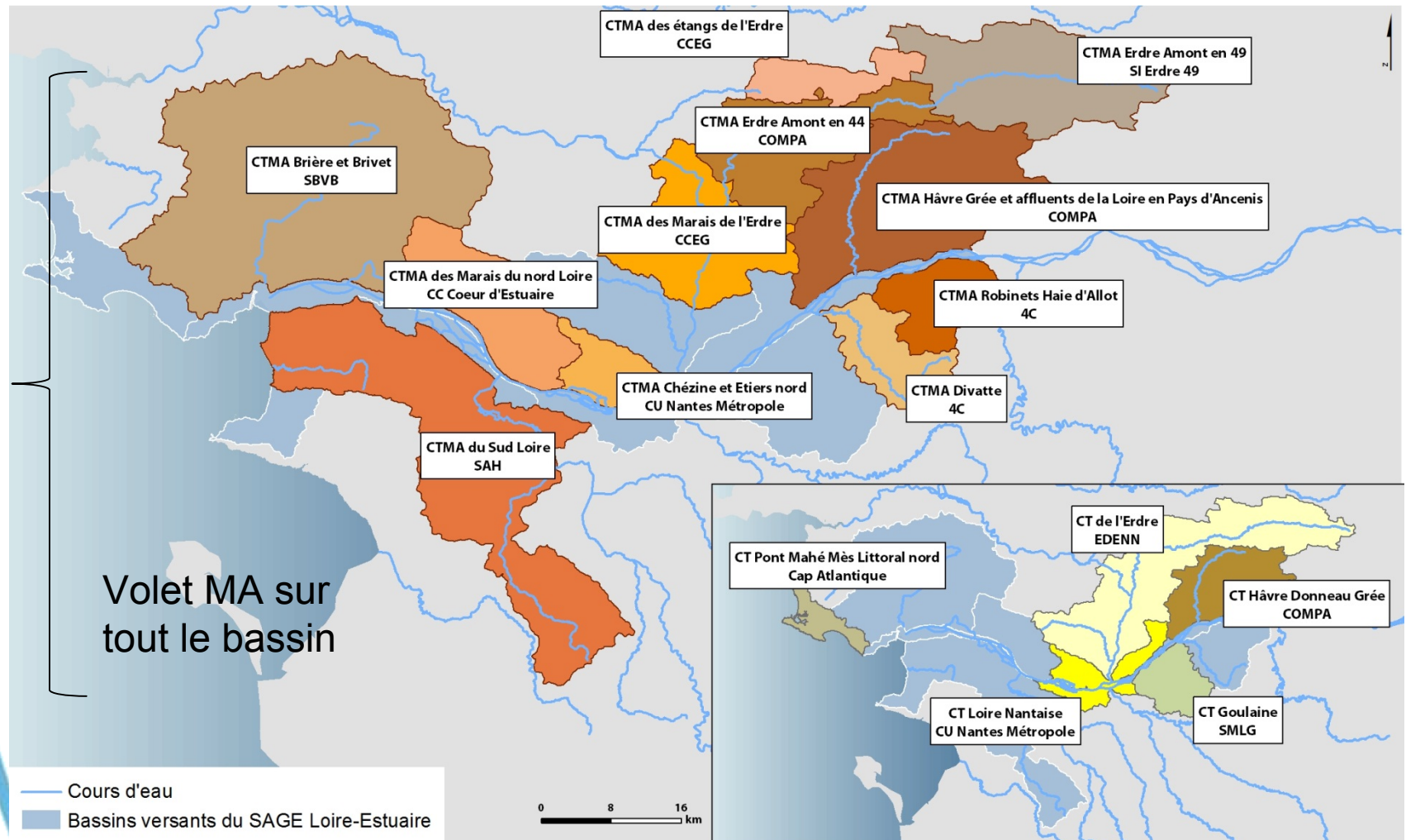
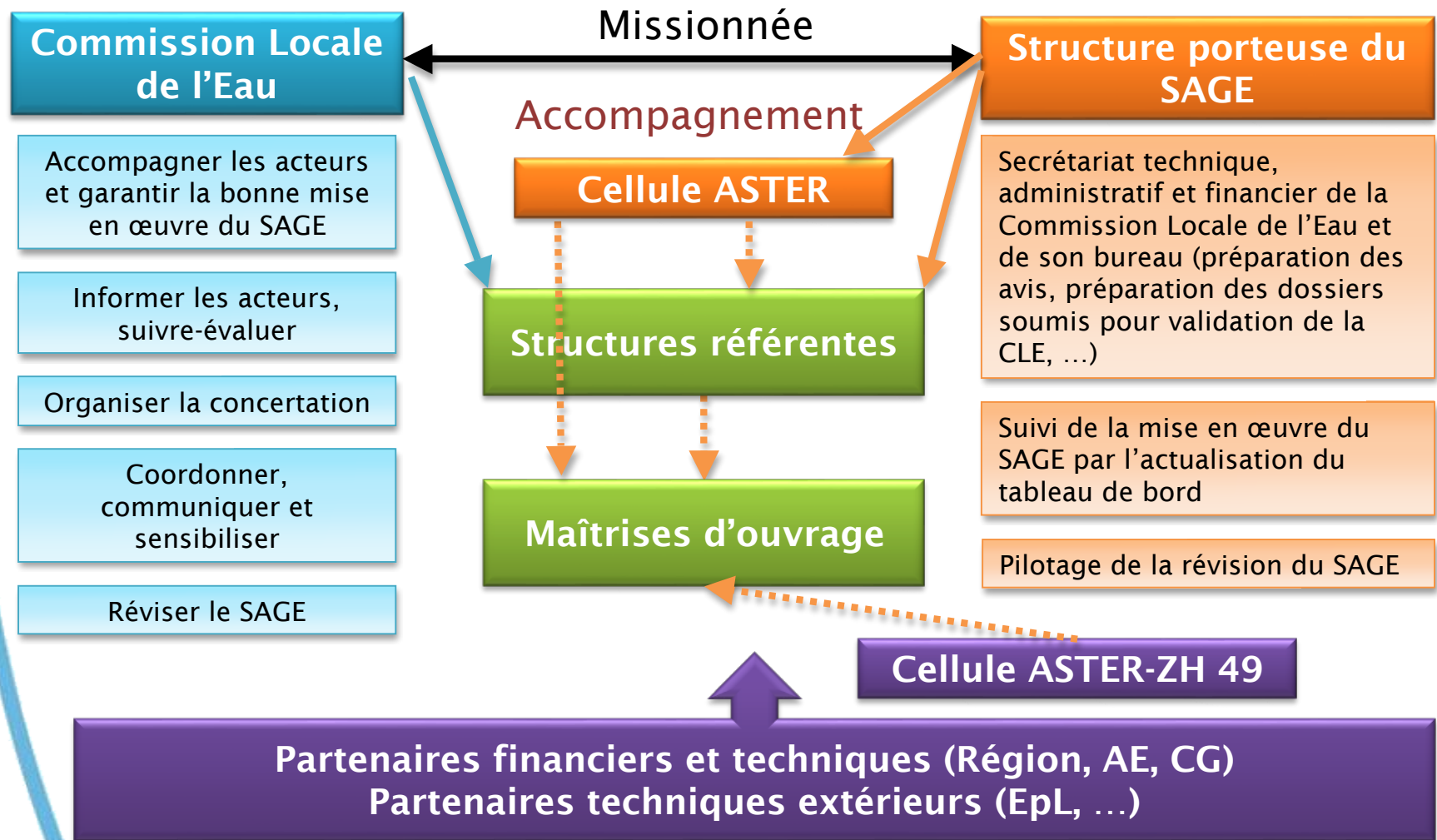


Schéma organisationnel du SAGE



Le portage du SAGE Estuaire

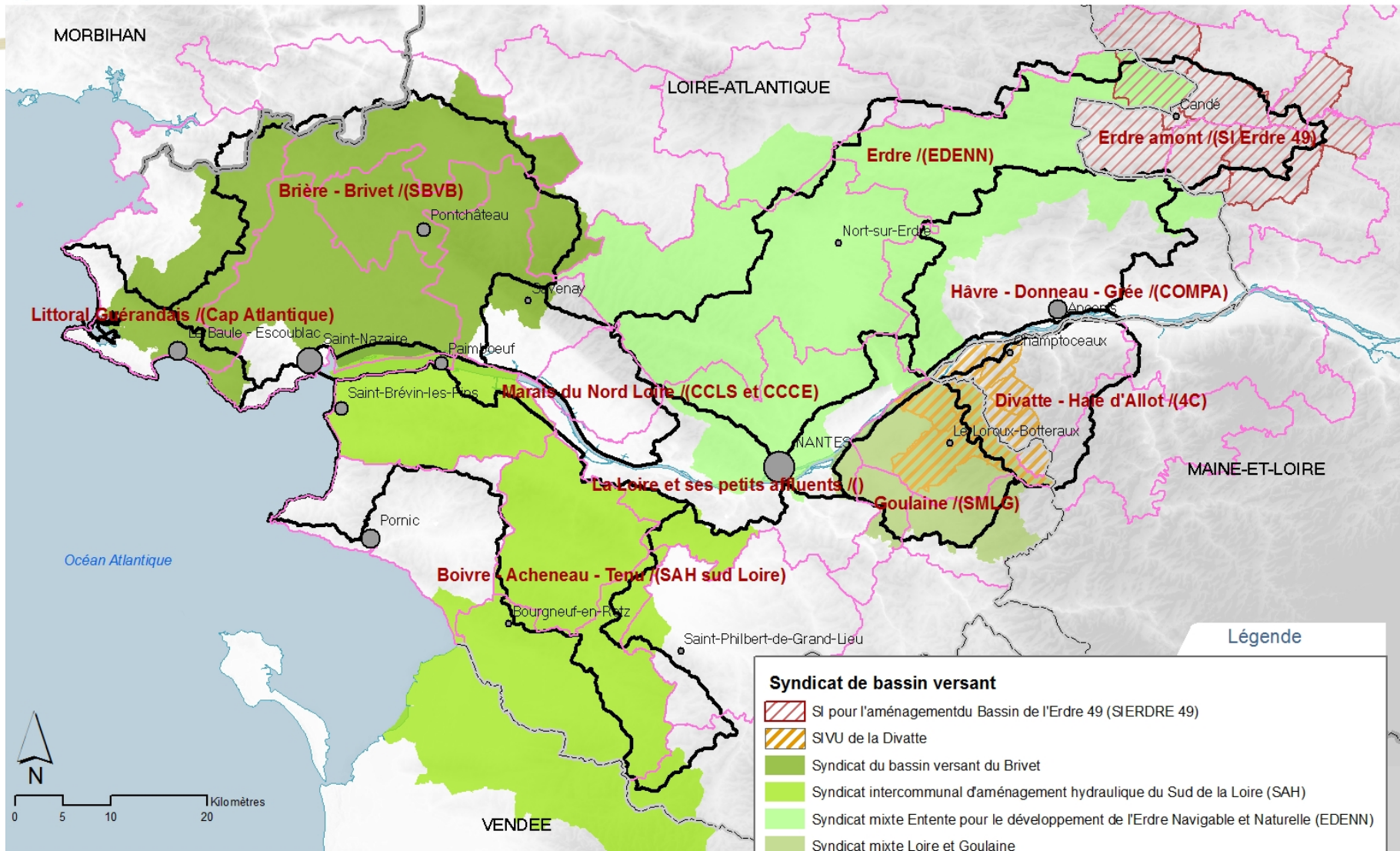
- Obligation réglementaire de trouver une nouvelle structure porteuse pour le SAGE



Loi Grenelle 2
Loi Warsmann

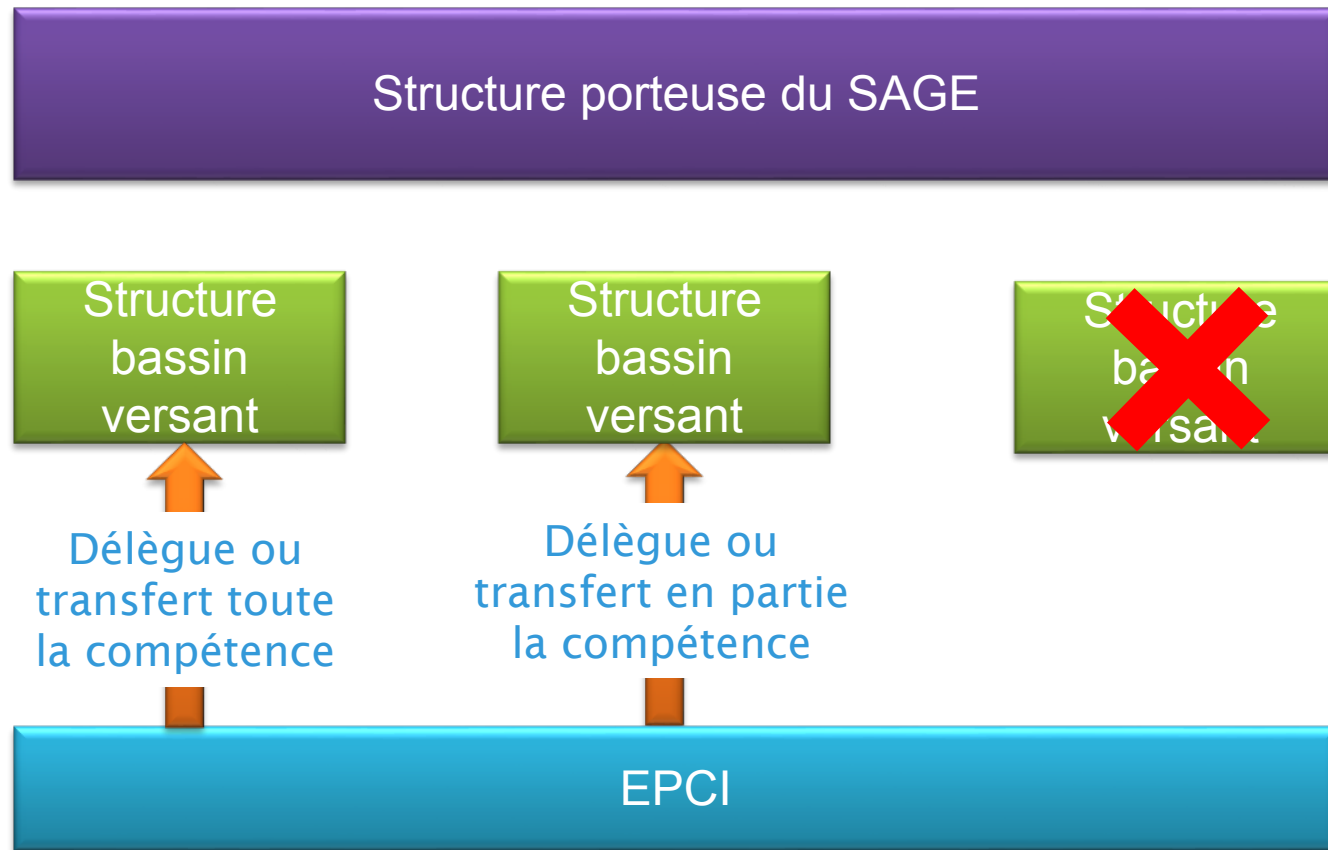
- Échéance 31 décembre 2015
- Etude en cours pour définir la structure porteuse et les représentativités
 - Etat des lieux et diagnostic du territoire (statuts, compétences....)
 - Scénarios
 - Définition de la structure porteuse
- Importance de la prise de compétence GEMAPI pour la mise en place de cette structure.
- Nécessité de débats territoriaux – accompagnement des territoires

Schéma organisationnel du SAGE

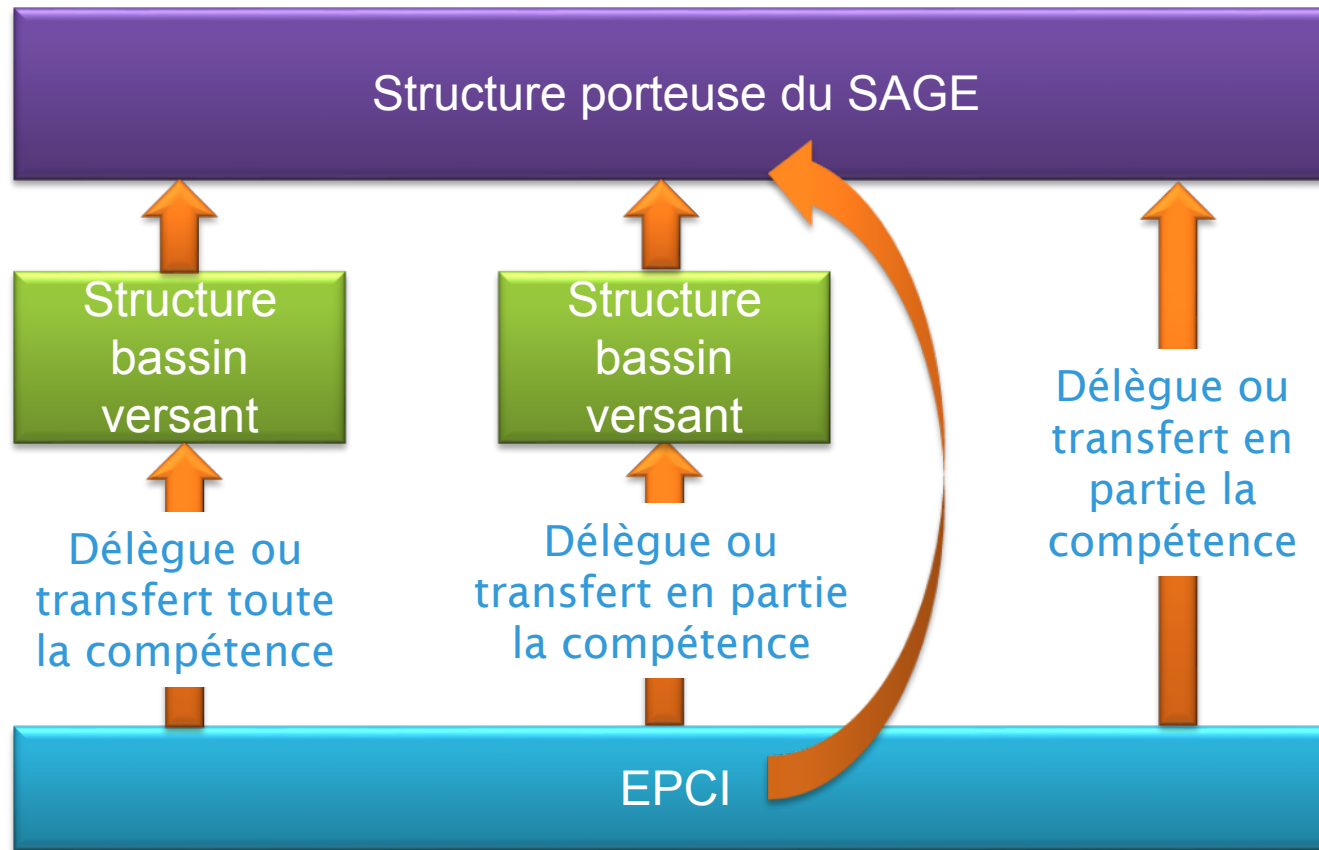


Sources : BD Alt - IGN, GIP Loire Estuaire
 Réalisation : Cellule d'animation du SAGE Estuaire de la Loire, 2014

Le portage du SAGE Estuaire



Le portage du SAGE Estuaire



Travail d'accompagnement des EPCI et structures référentes pour définir leur projet de structuration opérationnelle territoriale avant de pouvoir statuer sur une adhésion à la structure porteuse du SAGE