



**Projet CARENE initié en 2005**

**Portage SONADEV**

**Inscription au Plan Local d'Habitat**

**205 logements + merlon antibruit**

**Appui sur la structure paysagère du site**

**Préservation mares, saulaie, arbres têtards**

**Autorisation / eau pluviale : BV 20.6 ha**



## **Le projet et le SAGE**

### **Qualité des milieux**

- Article 1 – protection des zones humides
- Article 2 – niveaux de compensation suite à la destruction de zones humides
- Article 5 – création et gestion de nouveaux plans d'eau

### **Qualité des eaux**

- Article 6 – rejet de stations d'épuration – alinéa 1

### **Inondations**

- Article 11 – incidences de projets d'aménagement sur le risque inondation et l'atteinte du bon état écologique
- Article 12 – gestion des eaux pluviales

### Qualité des milieux

Terrain à proximité du Brivet – Séparation par RD 773

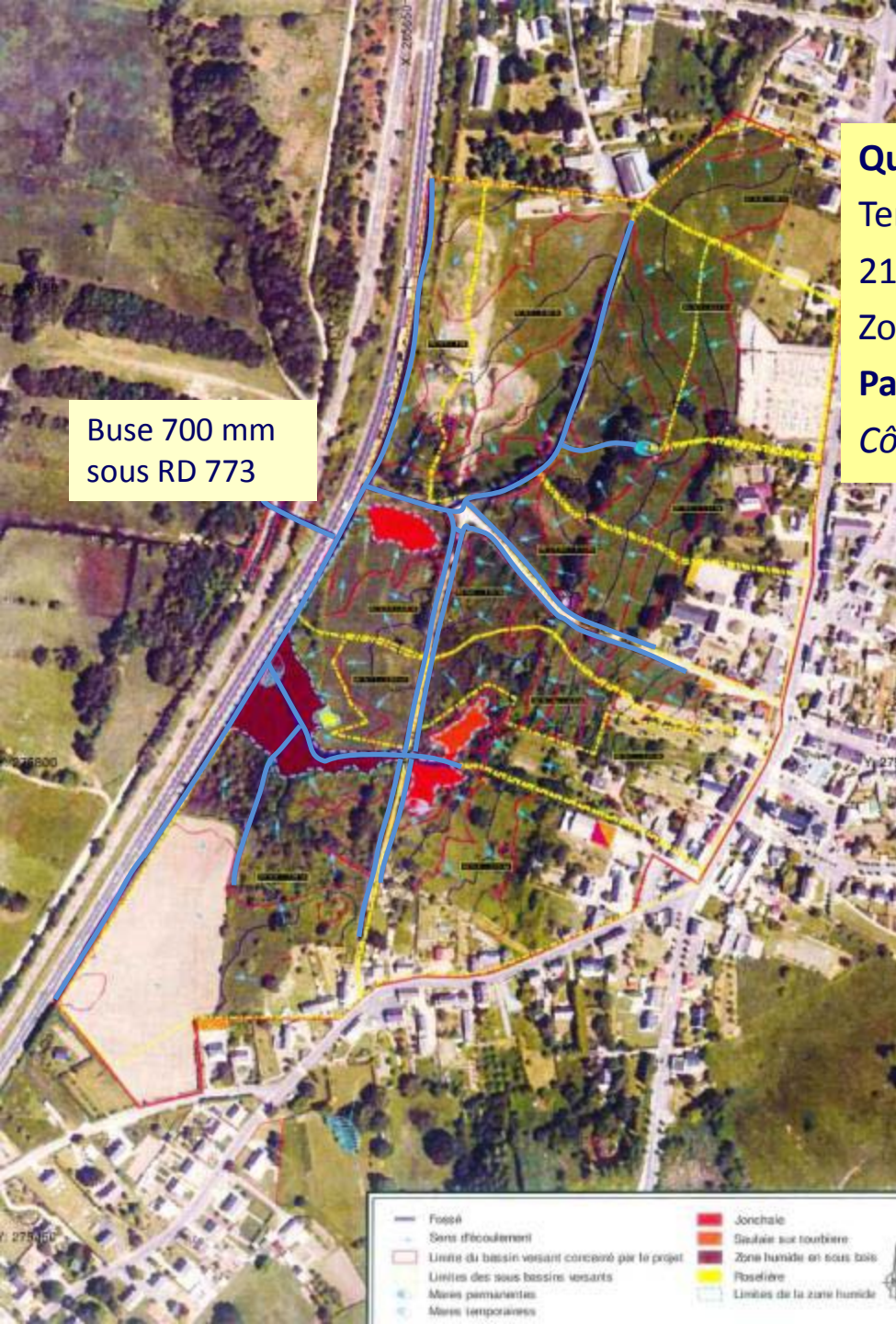
21 sous bassins versants - réseau de fossés / eau pluviale

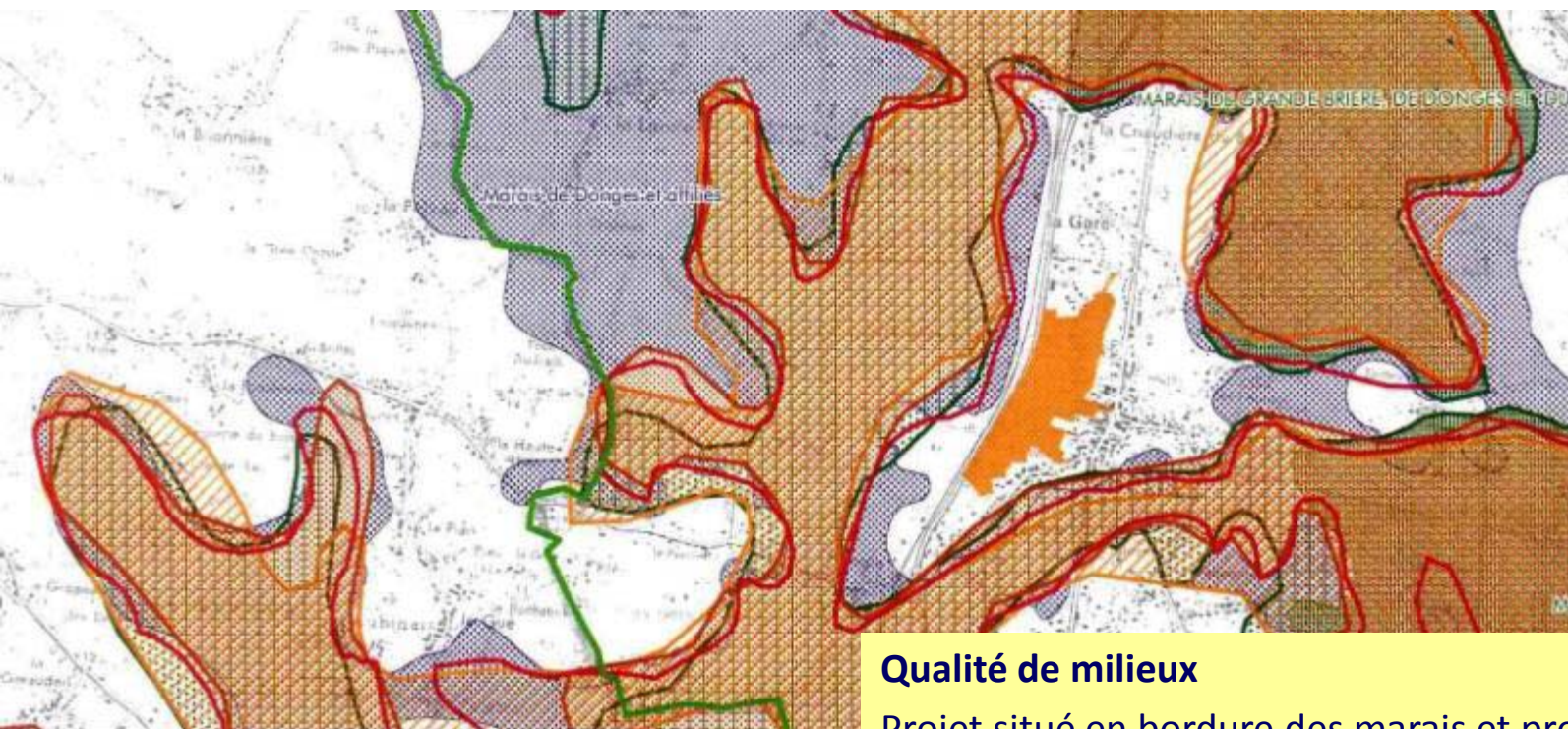
Zone humide au droit étier + source

### Paysage structuré par l'eau

*Côte < 2.50 m inondable crue centennale (zone humide)*

Buse 700 mm  
sous RD 773





**Qualité de milieux**

Projet situé en bordure des marais et proche du Brivet

**Pas de protection particulière**

Étude d'impact dès 2005 – actualisation 2008 & 2009

**Intérêt écologique moyen mais présence de biotope à préserver (article 1)**

**Maintien des corridors écologiques**

***Destruction de 0.12 ha de ZH – voir inondation***



Fossé / étier aux abords du pied de remblais de la RD 773



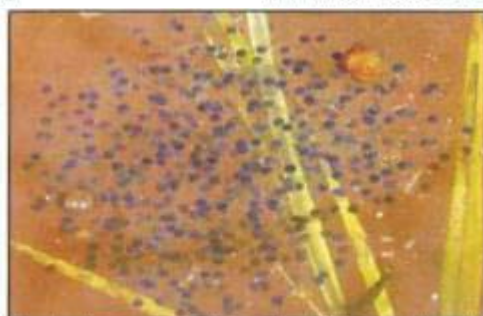
Abords de la zone humide. Le terrain naturel est ici à la cote des 2,5 m NGF IGN 69



Triton palmé (*Lissotriton helveticus*) de la mare temporaire filament caudal visible  
Photo : CERAMIDE



Grenouille agile (*Rana dalmatina*) - partie inférieure de l'iris plus sombre  
(Photo : source : étude d'impact de PHYTOLAB)



Ponte de grenouille agile (*Rana dalmatina*) observée sur la zone  
Photo : CERAMIDE



Saulaie sur Tourbière. Cote 2,9-3 m NGF IGN 69



Source maçonnée (et aujourd'hui protégée) en limite de couches géologiques située au droit de la Saulaie / tourbière.



Zone humide – jonchaie en bordure du chemin et au droit de la RD 773.



Chemin communal et fossés en amont immédiat de la jonchaie. Le positionnement sur un point bas et le mauvais profilage des fossés contribuent à l'état de délabrement du chemin.



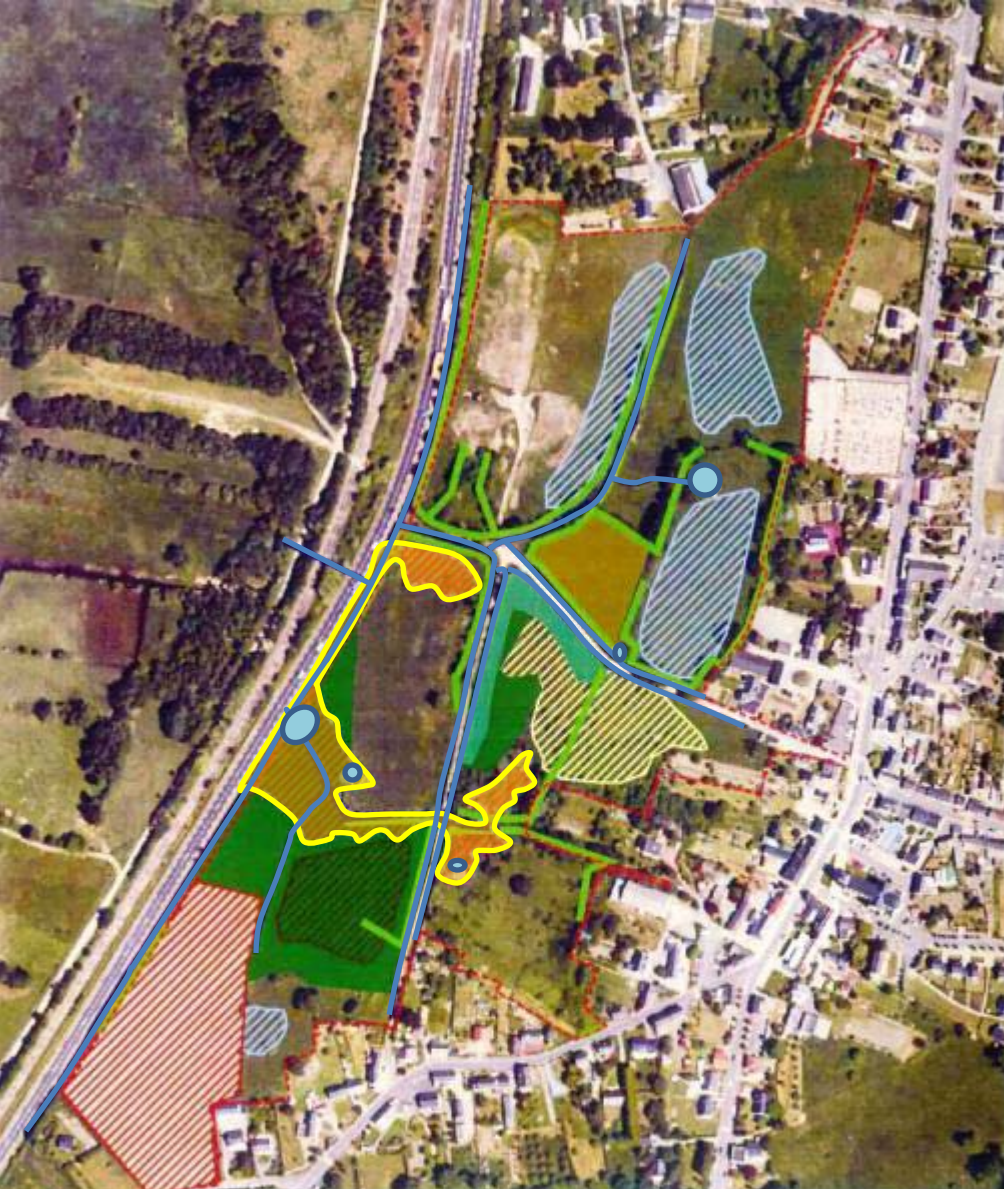
Mare temporaire située le long du chemin d'exploitation reliant le site au bourg, à 3,1 m NGF IGN 69

### Qualité des milieux

- Prairies ouvertes
- Prairies bocagères en voie d'enfrichement
- Prairies à caractère mésophiles (jonc < 50%)

### Intégration à l'aménagement:

- **Mares, haies bocagères et arbres isolés.** Zone humide en sous bois, saulaie sur tourbière
- Tritons palmés, Grenouille agile
- + *gestion des eaux pluviales hors ZH*



Mare temporaire nichée dans la roselière au niveau du pré au sable



Mare permanente située à 4,2 m NGF IGN 69

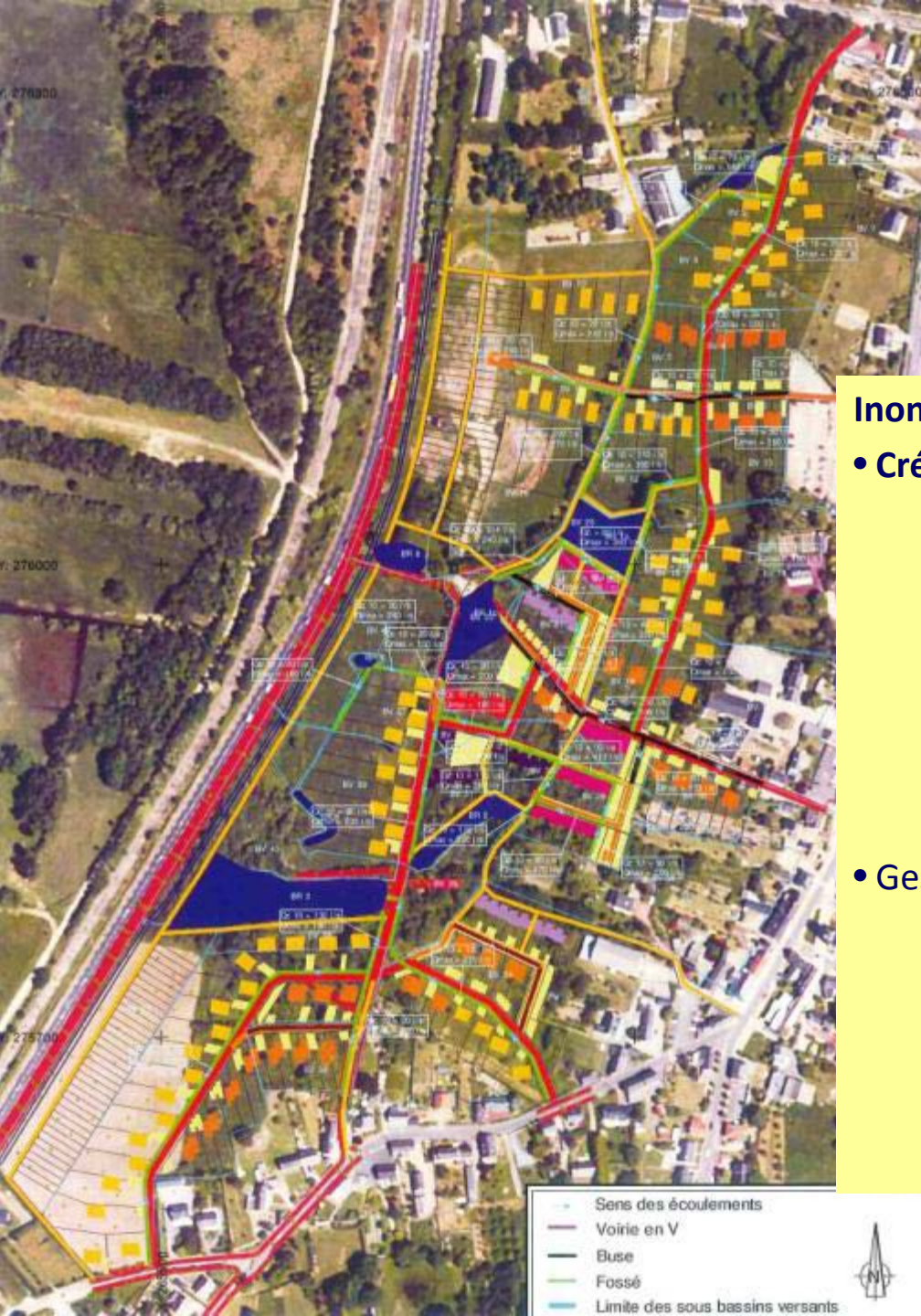
**Qualité des eaux (article 6 – alinéa 1)**

Création d'un réseau séparatif

STEP 1 350 EH – dysfonctionnements par temps de pluie (170% charge hydraulique) – surcharge hydraulique les 2/3 de l'année

Projet de nouvelle STEP 2 000 EH. Programmation 2012 - 2013

**Raccordement des logements au réseau EU subordonné à l'existence de la nouvelle STEP**



### Inondation

- **Création d'un merlon antibruit au droit de la RD 773**
  - Suppression d'une partie du champs d'expansion de la crue centennale +/- 750 m<sup>3</sup> - **(article 11)**
  - **Compensation par création d'un volume équivalent sous forme d'une zone humide de 0.24 ha en arrière du merlon** (Le merlon détruit également 0.12 ha de ZH – **article 2**)
- **Gestion des eaux pluviales**
  - réseau de fossé / noue / maintien des haies
  - **bassin rétention hors zones humides (article 5)**
  - diminution des volumes ruisselés – réduction de la montée en charge du fossé au droit de la RD 773
  - **respect de l'objectif : 3.25 l/s/ha (article 12)**

	<b>Respect ?</b>	<b>Non respect ?</b>
Article 1 - Protection des zones humides	Préservation biotopes intéressants. Continuité écologique	
Article 2 – Niveaux de compensation suite à la destruction de zones humides	Merlon supprime 0.12 ha 0.24 ha recréé + fonction stockage inondation Prairies à caractère mésophile présence diffuse de jonc : non considérée comme humide Prise en compte des espaces à enjeu et intégration à l'aménagement	
Article 5 – Règles relatives à la création et à la gestion de nouveau plan d'eau	Construits hors zones humides	
Article 11 – Règles concernant les incidences des projets d'aménagement sur le risque d'inondation et l'atteinte du bon état écologique	Merlon supprime 750 m3 entièrement compensés Régulation des eaux pluviales	
Article 12 – Règles spécifiques concernant la gestion des eaux pluviales	Respect des objectifs Noues et fossés participeront aux corridors	